

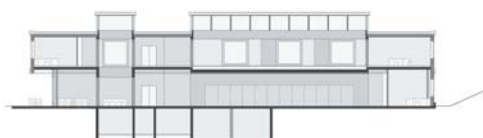
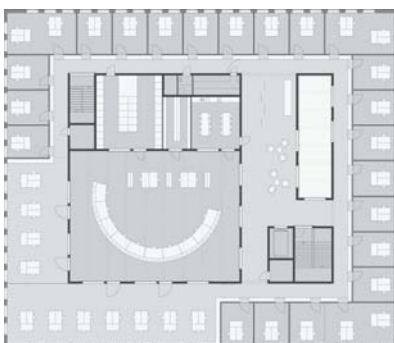
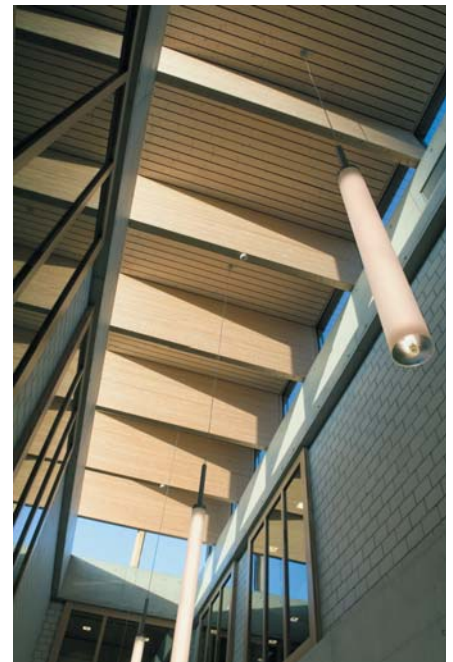
Betriebsgebäude B, Areal West PSI, Villigen

Fertigstellung 2007
Gesamtleistungswettbewerb 2004/05, mit
Gross Generalunternehmung AG, Brugg

Neubau Kontrollraum, Büros, Cafeteria

Paul Scherrer Institut PSI, Villigen

BKP 1-5: 8'750'000.-



Im Betriebsgebäude B wird die Steuerung der Grossforschungsanlagen SLS und SINQ zusammengefasst. Es liegt an der Hauptschliessungsachse des Areals PSI West. Die Grundstruktur des Gebäudes ist einfach: Ein Kranz von Büros umgibt einen inneren Bereich, wo sich die zweigeschossige Cafeteria und der Kontrollraum befinden. Zwei auf das flache Gebäudevolumen aufgesetzte grosse Oblichter zeichnen diese beiden Haupträume der Gebäudes aus.