

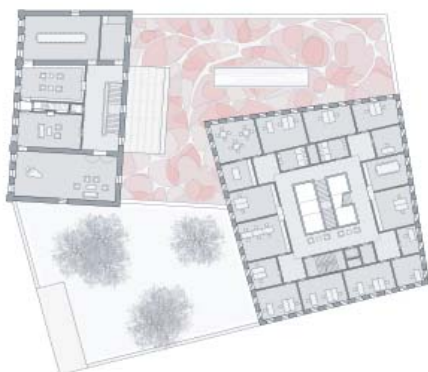
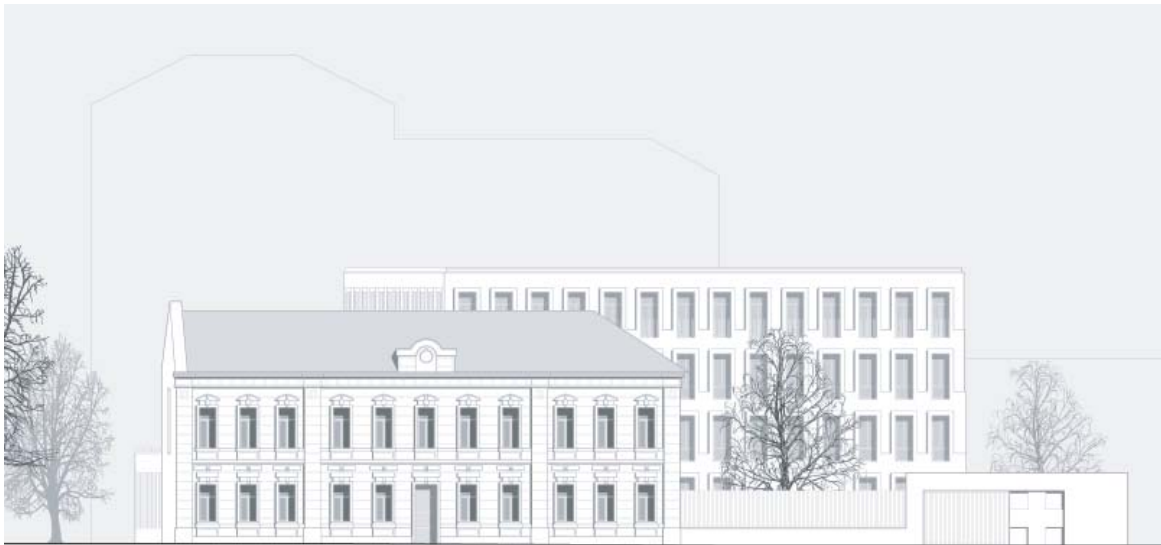
## Schweizer Botschaft Moskau

Wettbewerb 2008, 2. Preis

Umbau und Erweiterung der Botschaft im Zentrum von Moskau

Bundesamt für Bauten und Logistik

Mein Herz so weiss



Der klassizistischen Stuckfassade der Residenz wird das Kanzleigebäude mit einer aus weiss geschlämten Klinker gemauerten Fassade gegenüber gestellt. Die Fenstereinfassungen ziehen sich als mäandrierendes Band um den Baukörper und lassen ein fein moduliertes Relief entstehen. Rück- und Seitenfassade der Residenz sind als Übergangselement glatt verputzt und mit fassadenbündigen Fenstern bestückt. Die weisse Farbe fasst alle Teile zu einer Einheit zusammen. In Kombination mit der handwerklich präzisen Fertigung dient das Weiss als Symbol für die neutrale, präzise und saubere Schweiz.