

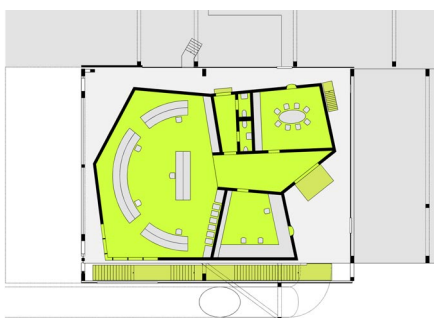
Leitstand Zementwerk, Würenlingen

Fertigstellung 2005,

Einbau Leitstand in bestehende Halle

Holcim (Schweiz) AG, Würenlingen

BKP 2, 3: CHF 1'200'000.-



Der neue Leitstand ist als Haus im Haus konzipiert und wird über eine neue Aussen-
treppe, welche direkt in die auskragende
Blechhalle führt, erschlossen. Wände und
Dach sind von der bestehenden Hülle kon-
struktiv abgesetzt und ihre Geometrie löst
sich von der rechteckigen Hallenstruktur
ab. Das ansteigende Dach erzeugt für die
unterschiedlich grossen Räume angemes-
sene Raumhöhen. Kreisförmige Öffnungen
definieren verschieden Blickachsen. Die
gesamte Haustechnik für die Klimatisierung
ist offen auf dem Dach angeordnet.