

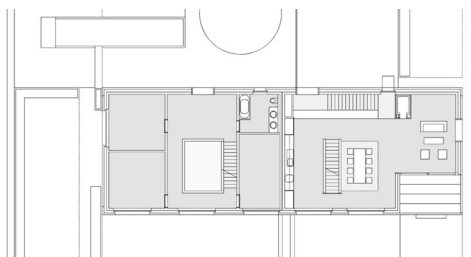
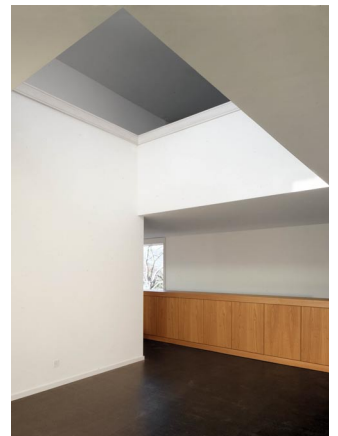
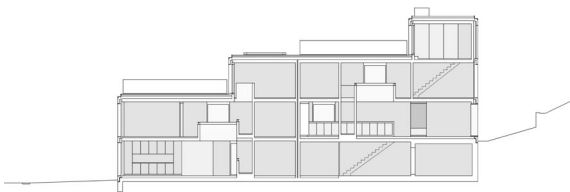
Zweifamilienhaus Lindhofstrasse, Windisch

Direktauftrag 2001

Neubau von zwei zusammengebauten
Wohnhäusern

Privat

BKP 2, 4: CHF 1'300'000.-



Die beiden Hausteile sind, dem natürlichen Geländeverlauf folgend, um ein Geschoss versetzt hintereinander angeordnet und bilden eine komplexe Gesamtform. Das Herz der Häuser bildet der zentrale zweigeschossige Hauptraum. Geschosshohe Öffnungen lassen ein vielschichtiges Fassadenbild entstehen, welches über Eck komponiert ist und die kubische Erscheinung des Hauses unterstützt. Die Fassade bildet eine Art Zyklopenmauerwerk aus rostrot pigmentierten Betonelementen und verleiht dem Baukörper eine grosse innere Kraft.